

WOHNHAUS B



Immostrasse 18
6405 Immensee SZ

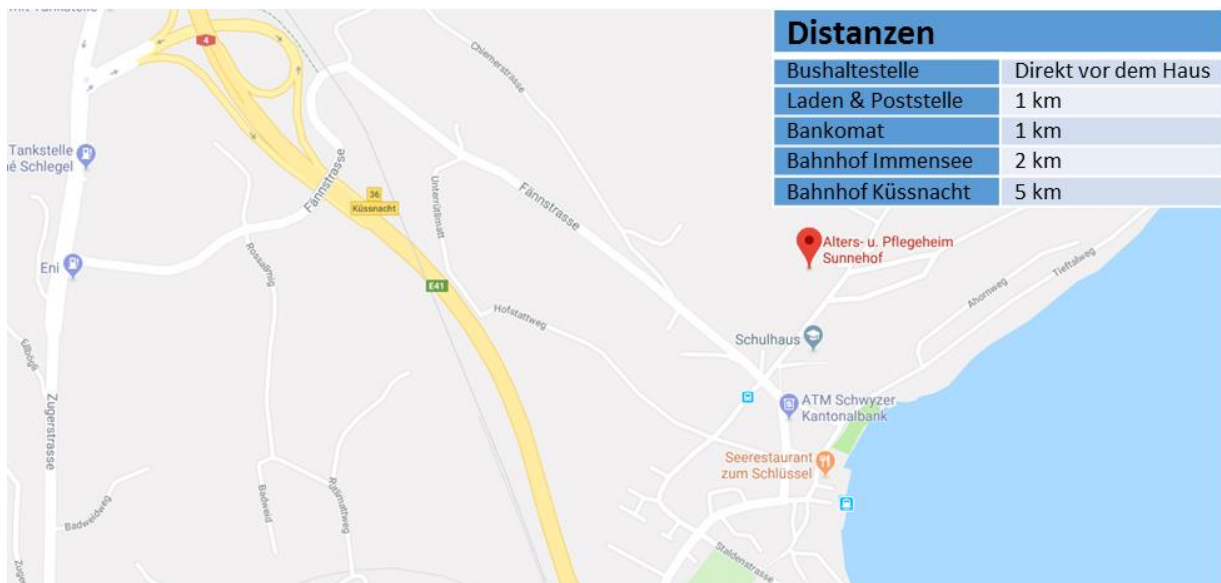
Lage

Das Alters- und Pflegezentrum SUNNEHOF in Immensee SZ bietet seinen rund 90 Bewohnerinnen und Bewohnern ein Zuhause im Alter. Dem Zentrum angegliedert sind zwei Wohnhäuser an der Immostrasse 16 und Immostrasse 18 mit insgesamt 38 Alterswohnungen.

Die beiden Wohnhäuser befinden sich an leicht erhöhter Lage mit einem traumhaften Blick auf den Zugersee und das Alpenpanorama. In den hellen und sonnigen Wohneinheiten lässt es sich in schöner Umgebung den Ruhestand geniessen. Bedingung ist jedoch, dass der Tagesablauf in den eigenen vier Wänden selbständig und unabhängig bewältigt werden kann. Exkl. Pflege & Betreuung können einige Dienstleistungen vom Alterszentrum SUNNEHOF beansprucht werden. Die Preise sind in einer separaten Taxordnung geregelt.



Interessierte, die ihren Ruhestand gerne in einer der Wohnungen verbringen möchten, können sich mit dem Anmeldeformular für Mietinteressenten registrieren lassen. Die Wohnungsvergabe ist in einem entsprechenden Reglement geregelt. Sämtliche Dokumente sind via Homepage (www.sunnehof.org) oder am Empfangsschalter im SUNNEHOF erhältlich.



Objektbeschreibung / Infrastruktur

Baujahr Wohnhaus B 2014 / 2015

Anzahl Wohneinheiten 20

- Ausstattung
- Lift
 - Rollstuhlgängig
 - Tiefgarage
 - Aussenparkplätze gedeckt
 - Balkon oder Sitzplatz mit Seeblick
 - Parkettboden
 - Gemeinschaftswaschküche
 - Keller



Stockwerkübersicht / Mietzinse / Nebenkosten



Anzahl Wohneinheiten	Wohnungsgrösse	Wohnungs-Nr.	Richtmieten (inkl. NK)
10	3 ½ Zimmer	111, 114 121, 124 131, 134 141, 144 151, 154	ca. CHF 1'900.00 bis CHF 2'300.00
10	2 ½ Zimmer	112, 113 122, 123 132, 133 142, 143 152, 153	ca. CHF 1'400.00 bis CHF 1'800.00
7	Autoeinstellplätze Tiefgarage		CHF 120.00
14	Autoabstellplätze im Aussenbereich (gedeckt)		CHF 60.00



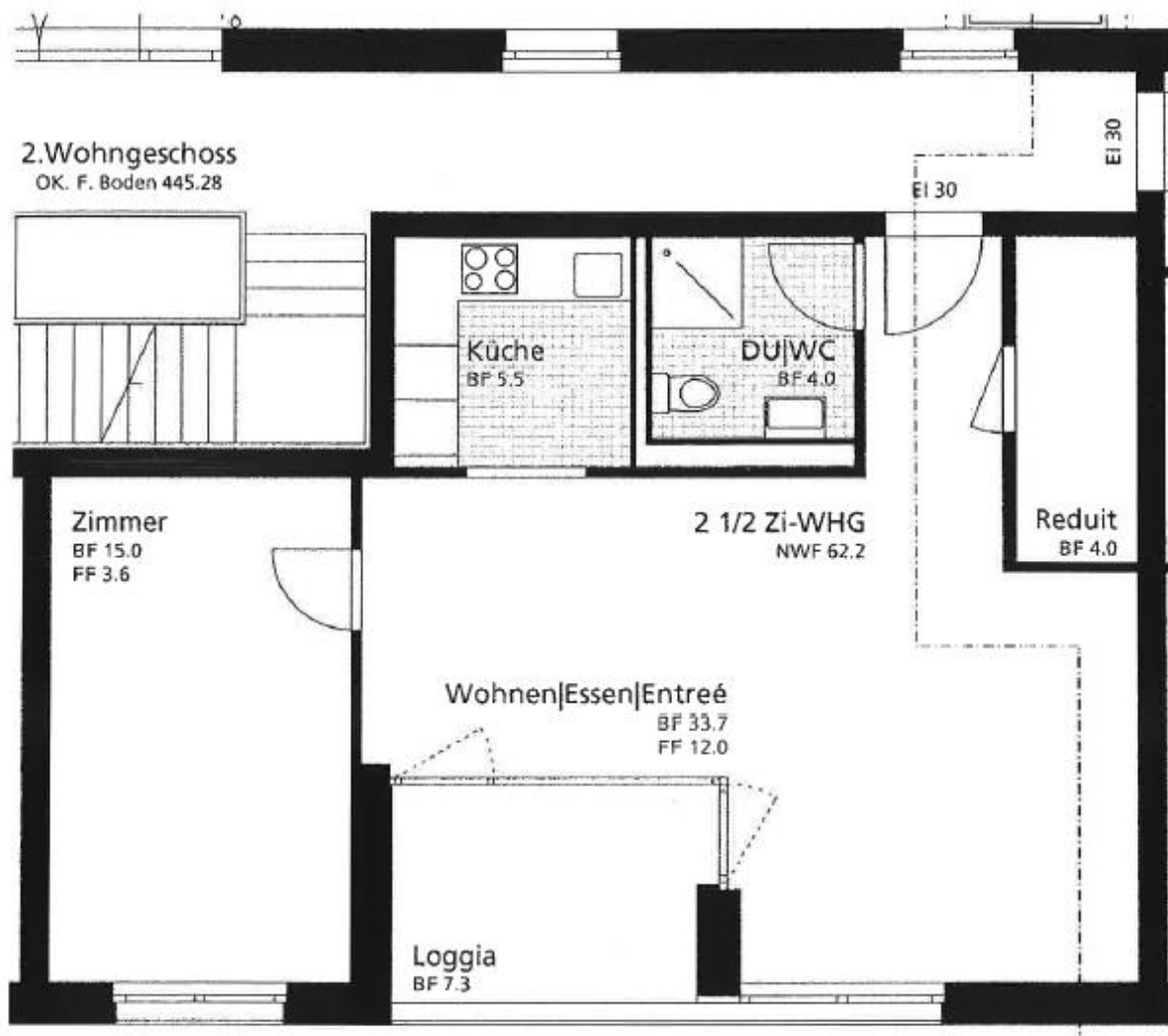






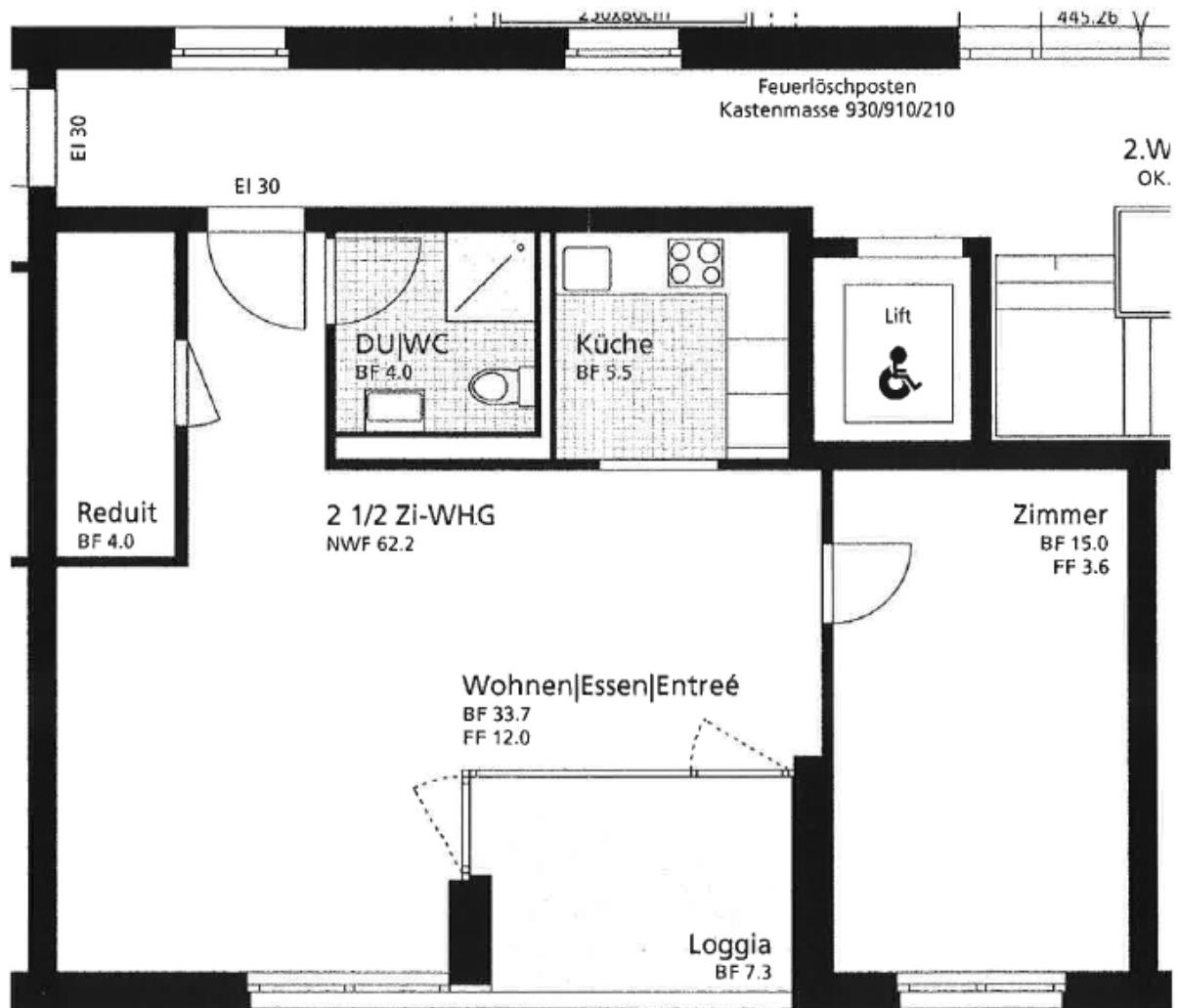


Wohnhaus B, Sunnehof Immensee
2 1/2-Zimmer Ost
Nettowohnfläche



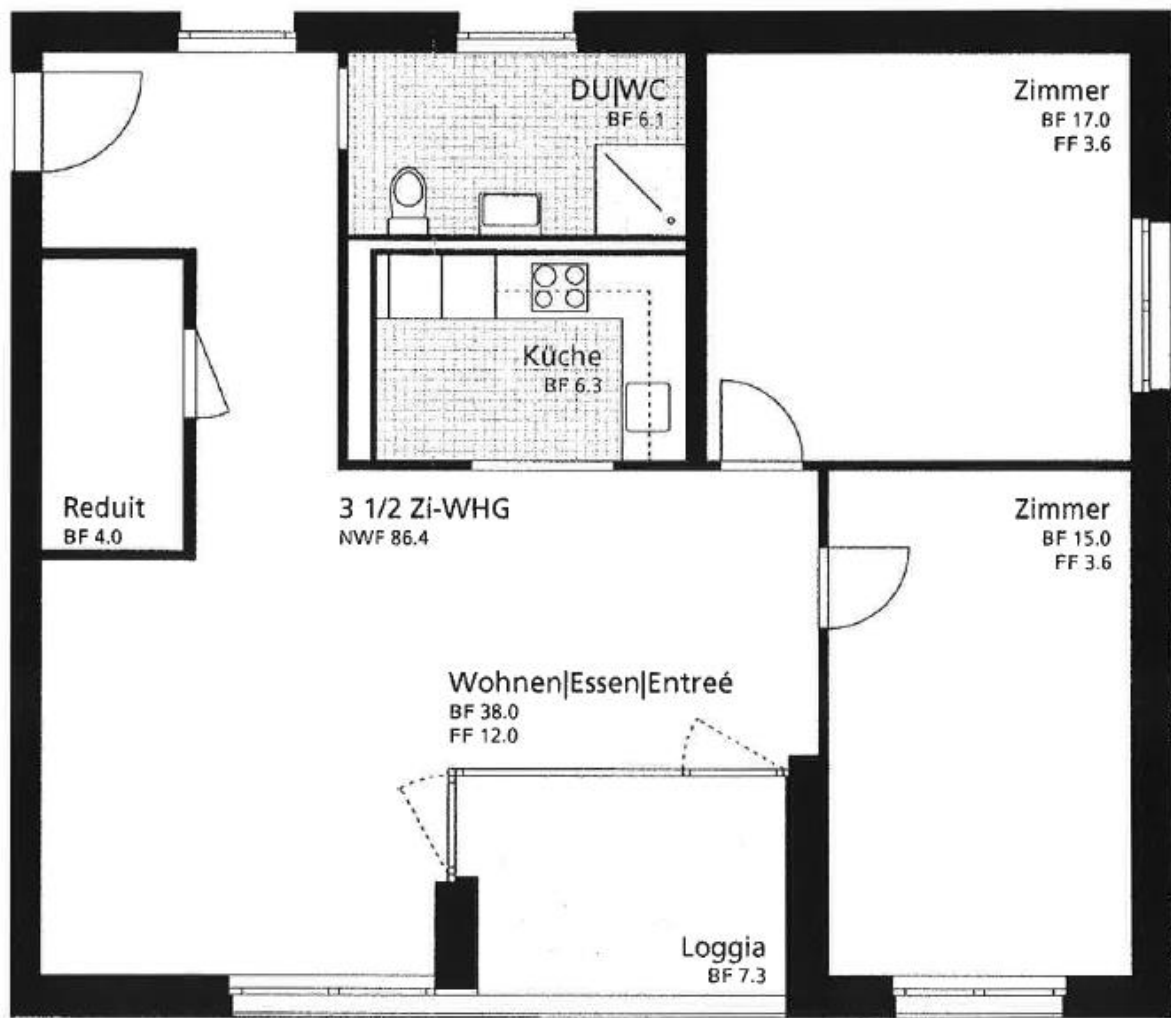
Seeseite

Wohnhaus B, Sunnehof Immensee
2 1/2-Zimmer West
Nettowohnfläche



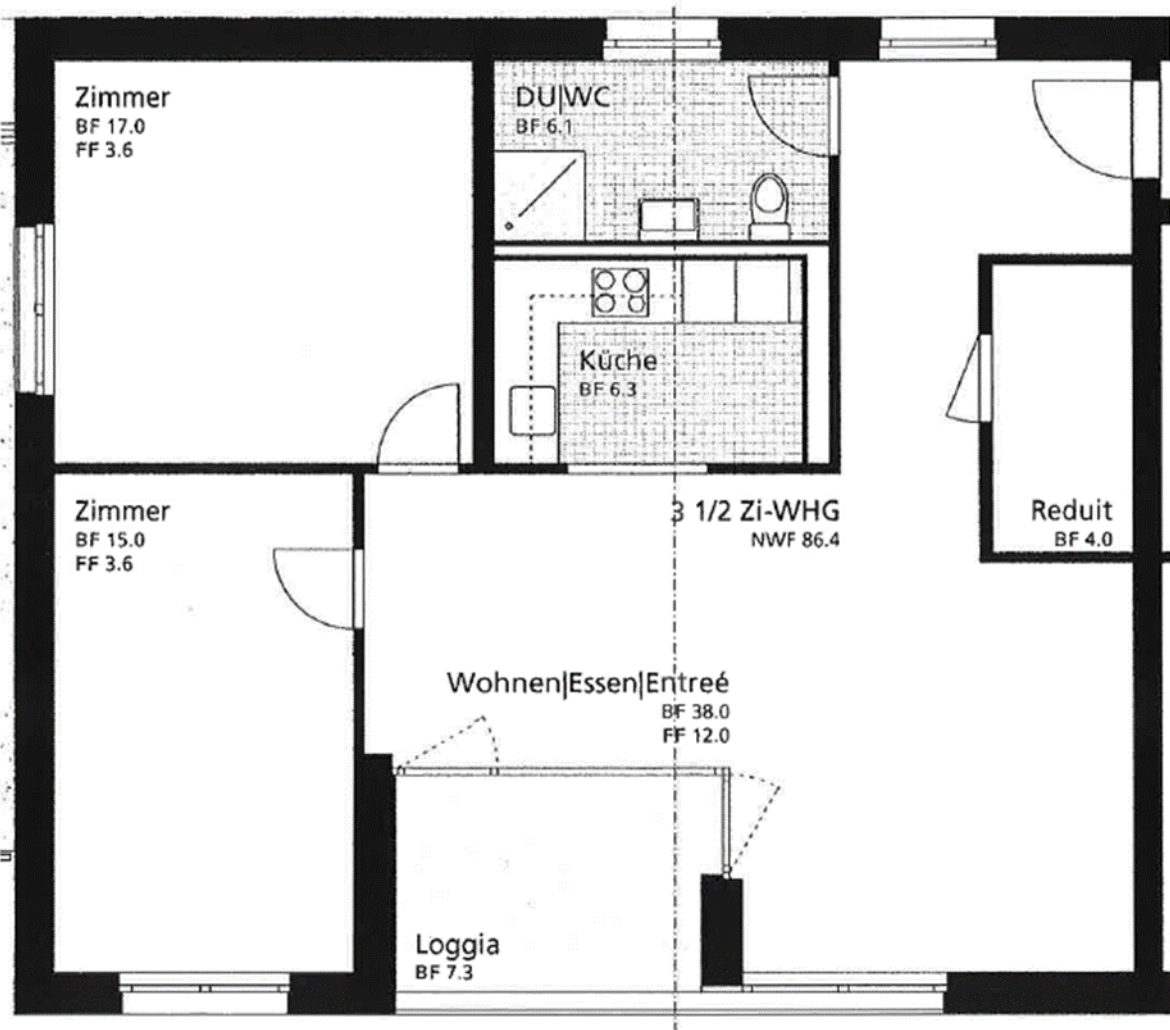
Seeseite

Wohnhaus B, Sunnehof Immensee
3 ½-Zimmer Ost
Nettowoohnfläche



Seeseite

Wohnhaus B, Sunnehof Immensee
3 1/2-Zimmer West
Nettowoohnfläche



Seeseite

Sind Sie interessiert an einer Alterswohnung?

Das Anmeldeformular für Mietinteressenten und das Reglement für die Wohnungsvergabe finden Sie auf unserer Homepage - www.sunnehof.org – oder erhalten die Unterlagen am Empfangsschalter im Alterszentrum SUNNEHOF an der Immostasse 15 in Immensee.

